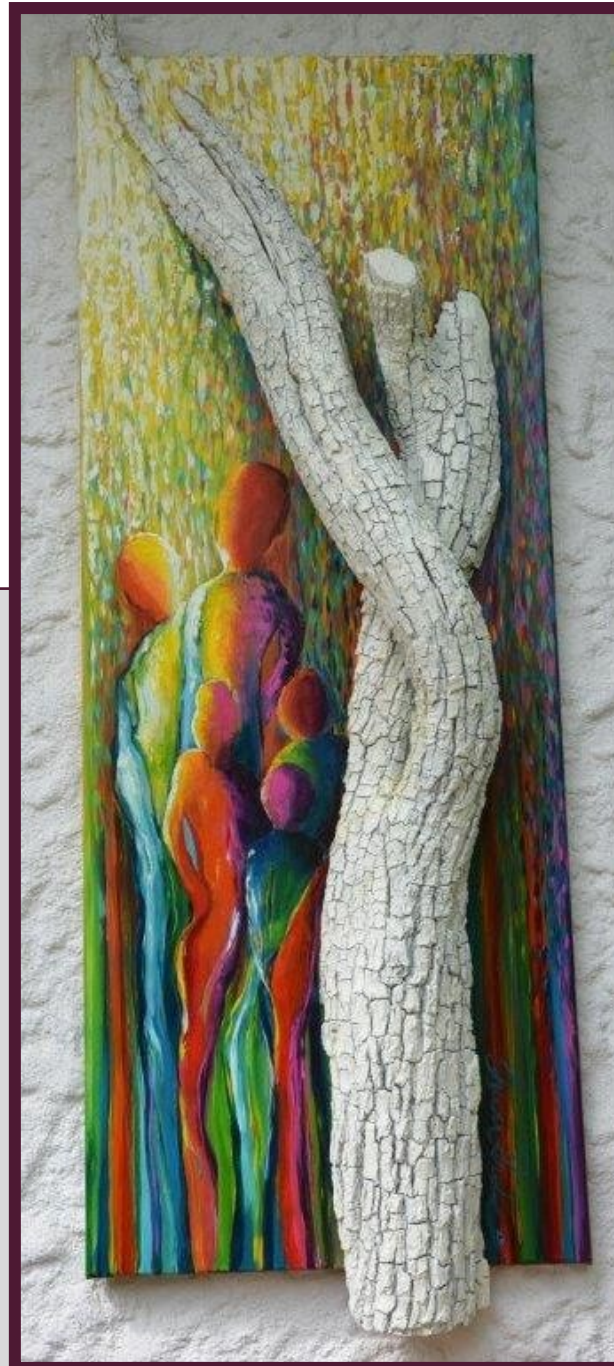


Renate Amon



Renate Amon,
Niederneustift 77
3924 Schloss Rosenau
+43 (0) 650 / 460 77 16

rh.amon@aon.at www.renate-amon.at

geboren 1975, verheiratet, 2 Söhne, lebt und arbeitet in Schloss Rosenau

„Als ausgebildete Wohnraumgestalterin und Dekorateurin vervollständige ich gerne Wohnraumkonzepte mit Werken in verschiedenen Sondergrößen.

Durch die Verwirklichung von oft gemeinsamen Ideen entstehen so ganz persönliche Gestaltungselemente – Unikate.

Der Wechsel von Techniken und Bildarbeitungsstrategien, von Serie zu Serie, ist mir ein inneres Bedürfnis, da es meine lebhaften, experimentierfreudigen und offenerherzigen Wesenszüge widerspiegelt.

Veränderungen, deren gleiche Herkunft aber sichtbar bleibt.“

„In meinen neuen Werken thematisiere ich die Schöpfung der Natur, den Trieb als Mensch einzigartig zu sein.

Legt man alle Blätter nur eines Baumes übereinander, so ist jedes anders /alle sind gleich – alle sind verschieden.

Thematisiert sind natürliche Prozesse wie Korrosion, Rost, Verwitterung und Festhalten der Schönheit des Vergänglichen anhand der Lebensspuren des Holzes, meine Faszination für das Zeitliche Momentane und doch sogleich Vergängliche.

Oberflächen, Formen und Farben umrahmen das Wesentliche zum ganzen Werk spürbar und greifbar. Mithilfe von Acrylfarben, Pigmenten von Marmormehl, Struktur Leinöl, Holz, Rost, Metall, Licht, alten Schriften und Papier versuche ich so, dreidimensionale Räume sowie die Zeit in den Werken greifbar und spürbar zu machen, um so den Betrachter auf die Tiefen und Schönheiten der Schöpfung aufmerksam zu machen, von der wir alle ein Teil sind.“

"KUNST - DOLMETSCH - NATUR"

Die Stadtgemeinde Groß Gerungs und der Willkommen Verein für Kultur und Tourismus laden Sie ein zur Vernissage der Ausstellung

www.willkommeningerungs.at

www.gerungs.at



Renate Amon



"KUNST - DOLMETSCH - NATUR "

Freitag, 24. 3. 2017, 19:30 h

Begrüßung: STR Liane Schuster

Worte: STR Andrea Wiesmüller

Eröffnung: NR BGM Angela Fichtinger Musik:

Michael Süß, Keyboard

Buffet

Öffnungszeiten:

Sa, So 25. und 26. März 2017

Sa, So 1. und 2. April 2017

jeweils 9 – 12 Uhr und 14 – 17 Uhr



waldsoft
computer, internet, grafik.



Die Niederösterreichische
Versicherung



Hirsch
Gasthaus  Fleischerei
Inh.: Herbert Traxler